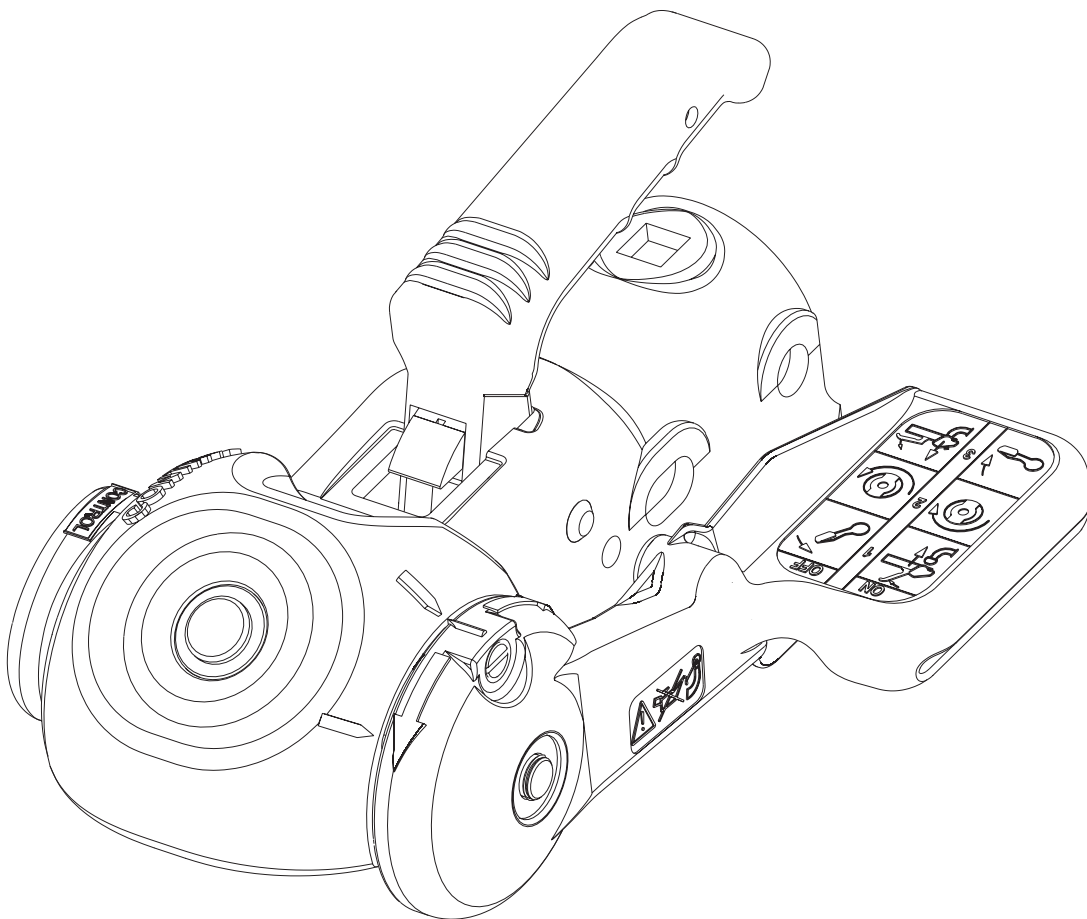


SERVICEHANDBUCH

KUGELKUPPLUNG MIT SCHLINGERDÄMPFUNG

AKS 1300

DE



Original-Betriebsanleitung

Inhaltsverzeichnis

1	Übersicht.....	4
2	Kupplung mit Horizontalverschraubung.....	5
3	Wartung und Pflege.....	7
4	Reibbeläge austauschen.....	8



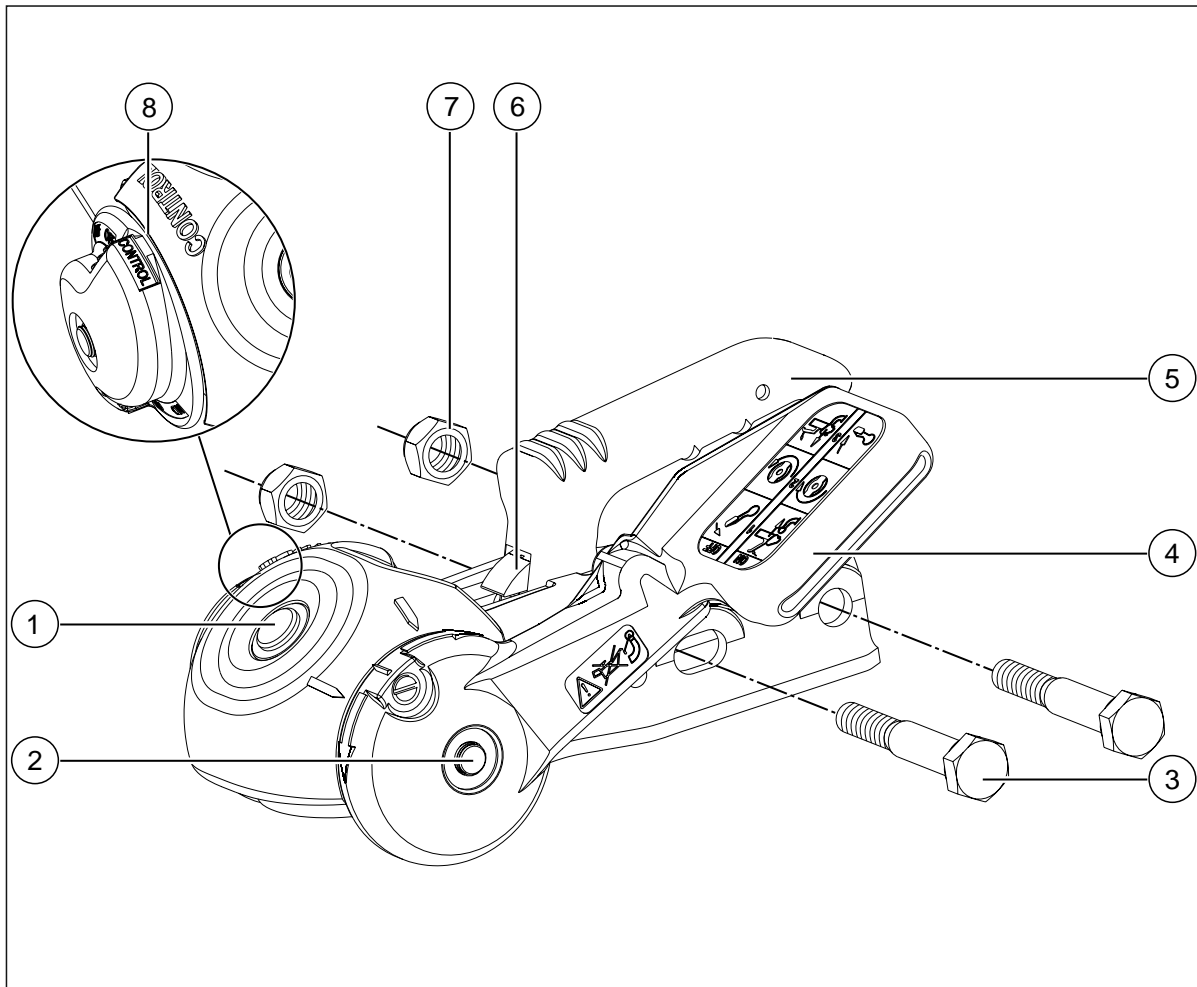
Für den optimalen Service unserer Produkte empfehlen wir eine Schulung über AL-KO Academy. Informationen zum Schulungsprogramm sind im Internet unter www.al-ko.de/anhaengerkomponenten-schulung.htm oder direkt bei unserem Service zu finden!

© 2015

AL-KO KOBER GROUP Kötz, Germany

This documentation or excerpts therefrom may not be reproduced or disclosed to third parties without the express permission of the AL-KO KOBER GROUP.

1 Übersicht



1	Sicherheitsanzeige
2	Reibbelag (innen)
3	Sechskantschraube M12x75
4	Stabilisierungshebel
5	Kupplungsgriff
6	Verschleißanzeige Kupplungskugel und Kupplungsmechanismus
7	Selbstsichernde Mutter
8	Verschleißanzeige Reibbeläge

Benötigtes Werkzeug

- Gabelschlüssel SW19
- Drehmomentschlüssel
- Montagebolzen

Drehmomente

Mutter	86 Nm
--------	-------

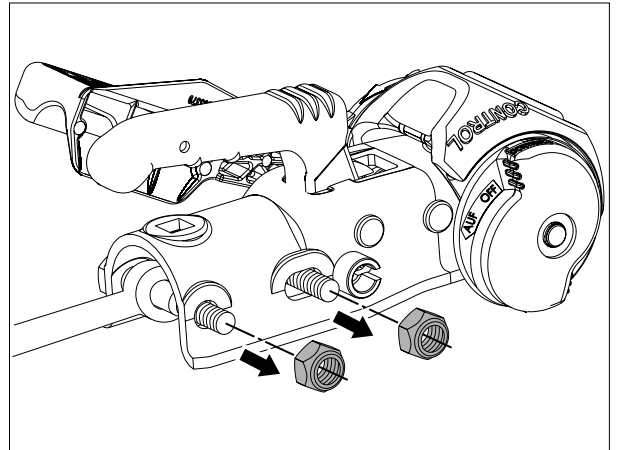
2 Kupplung mit Horizontalverschraubung

2.1 Kupplung abmontieren

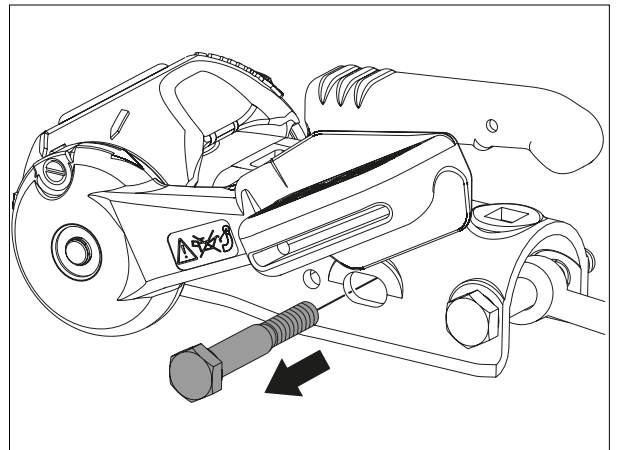


Schrauben (falls im Lieferumfang neue enthalten sind) und selbstsichernde Muttern nach dem Abschrauben immer fachgerecht entsorgen und durch neue ersetzen!

1. Selbstsichernde Muttern entfernen.



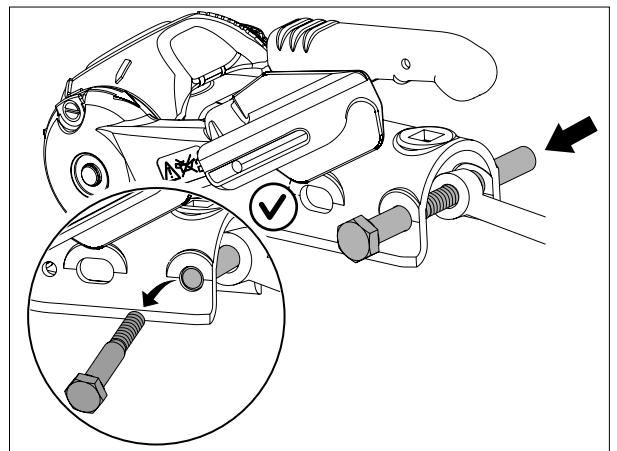
2. Vordere Schraube herausziehen .



ACHTUNG!

Der Stoßdämpfer ist bei vielen Auflaufeinrichtungen an der Befestigungsschraube (hintere Schraube) eingehängt. Dieser Stoßdämpfer fährt selbstständig aus, wenn die Schraube entfernt wird. Stoßdämpfer deshalb mit einem Montagebolzen in Position halten!

3. Hintere Schraube mit einem Montagebolzen heraustrreiben und den Montagebolzen zur Zentrierung des Stoßdämpfers im Zugrohr stecken lassen.



Der Stoßdämpfer ist aufgefädelt und wird in Position gehalten.

4. Kupplung abnehmen.

2.2 Kupplung montieren

1. Die AKS und die ggf. benötigten Distanzbügel auf die Zugstange schieben, bis die Befestigungsbohrungen übereinstimmen.

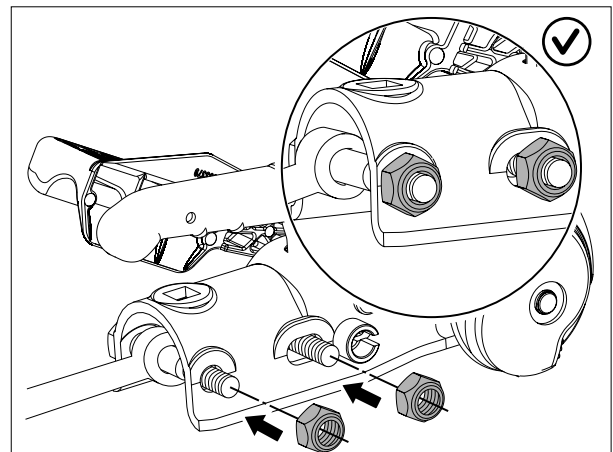
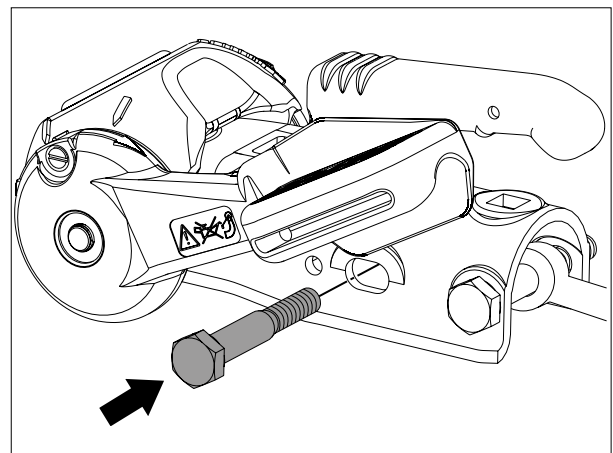
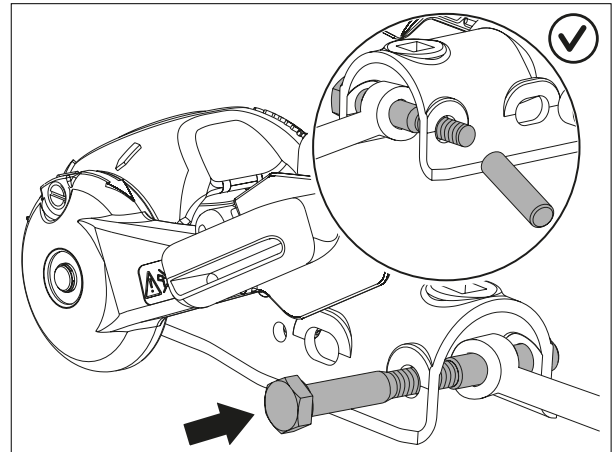
i Waagrechte Schrauben immer von der Seite des Stabilisierungshebels aus durchstecken! Grund: Freiräume und Diebstahlsicherung.

2. Mit der Sechskantschraube den Montagebolzen aus dem hinteren Loch heraustreiben.

i Der Stoßdämpfer wird wieder aufgeklappt und in Position gehalten.

3. Sechskantschraube durch das Langloch stecken.

4. Neue selbstsichernde Muttern ansetzen und festziehen. Mit Drehmoment 86 Nm anziehen.



3 **Wartung und Pflege**

- Leichtgängigkeit des Kupplungsmechanismus prüfen.
- Kupplungsgehäuse auf Beschädigung prüfen.
- Einrastanzeige prüfen. Der grüne Bereich der Einrastanzeige muss bei korrekt eingekuppelter Kupplung sichtbar sein.
- Verschleißanzeige prüfen. Der grüne Bereich der Verschleißanzeige muss sichtbar sein.

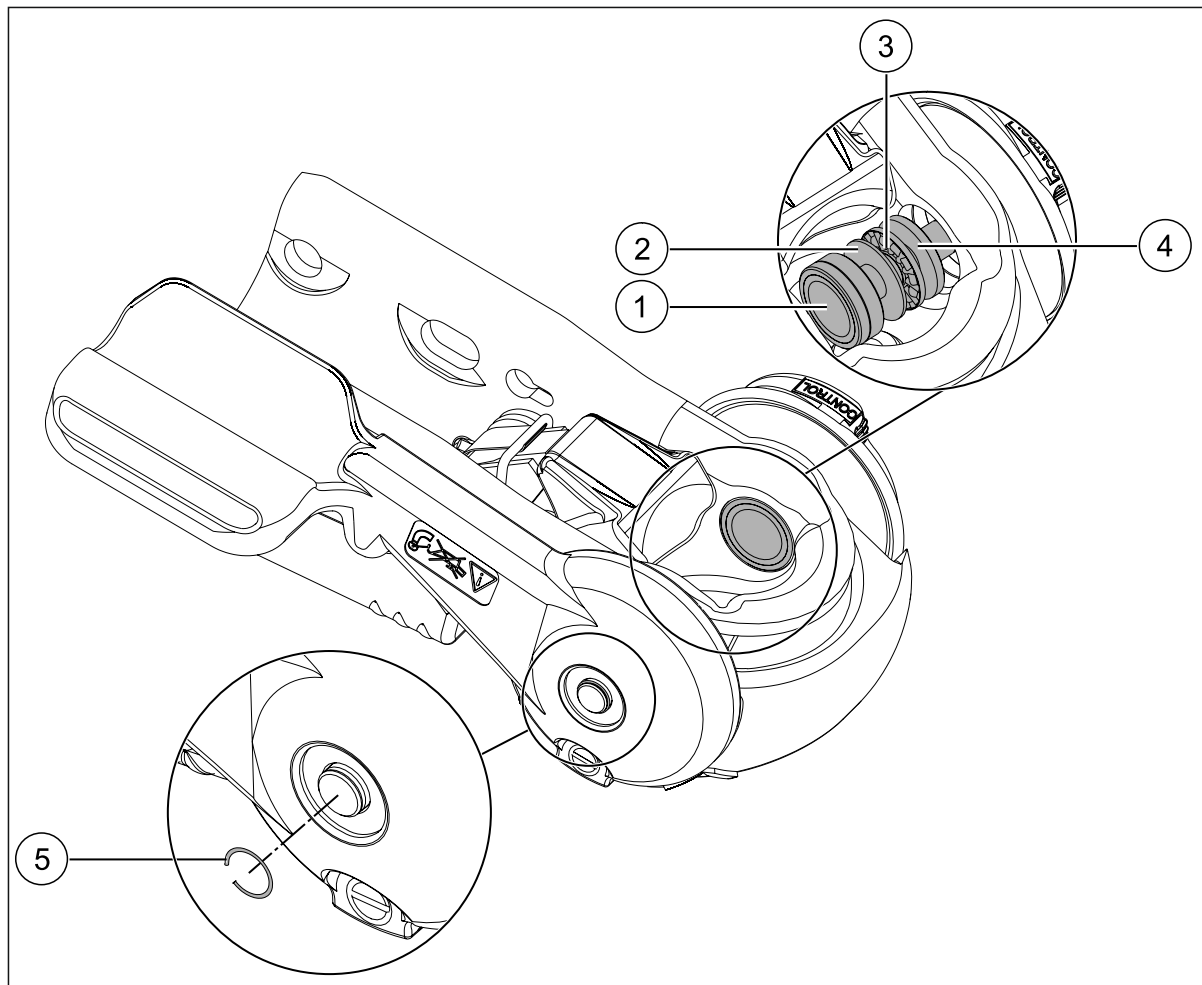
**GEFAHR!**

Bei negativer Verschleißprüfung oder negativer Reibbelagprüfung (roter Bereich der Verschleißanzeige sichtbar) Kupplung mit Prüfkugel prüfen und Kugel am Fahrzeug nachmessen (Minstdurchmesser 49 mm).

Der Anhänger könnte sich ggf. während der Fahrt aushängen! Betroffene Teile ggf. erneuern!

4 Reibbeläge austauschen

4.1 Übersicht



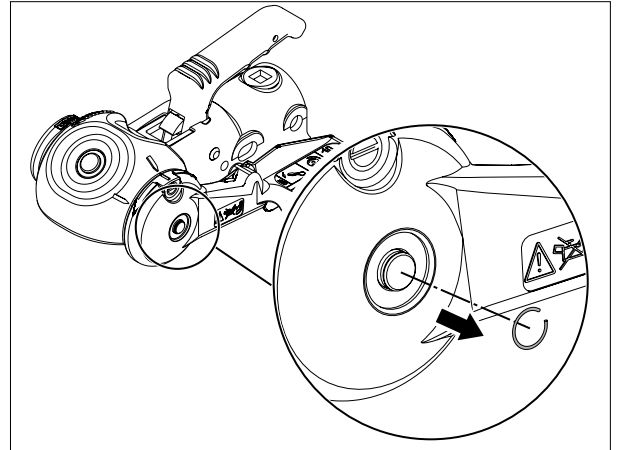
1	Reibbelag
2	Dünne Unterlegscheibe
3	Drucklager
4	Dicke Unterlegscheibe
5	Sicherungsring

Benötigtes Werkzeug

- Spitzer Gegenstand (Schraubendreher, Anreißnadel o. Ä.)

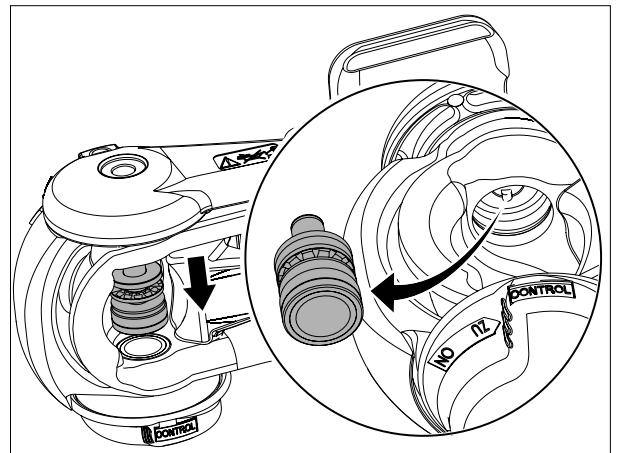
4.2 Reibbeläge austauschen

1. Sicherungsring mit spitzem Gegenstand (Schraubendreher, Anreißnadel o. Ä.) lösen und fachgerecht entsorgen.

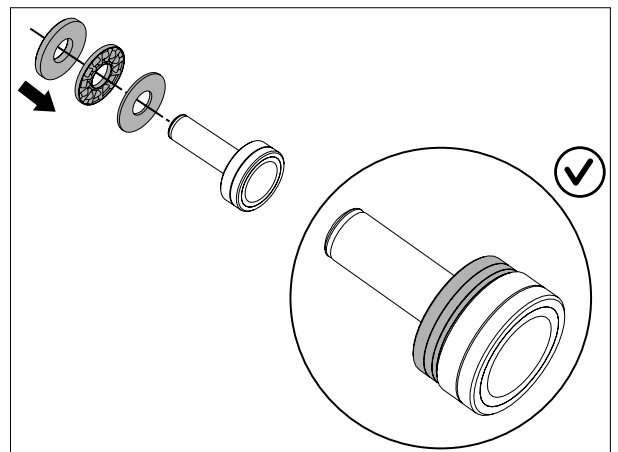


Reibbeläge nacheinander wechseln, also erst den einen Belag austauschen, dann mit dem Ausbau des zweiten beginnen.

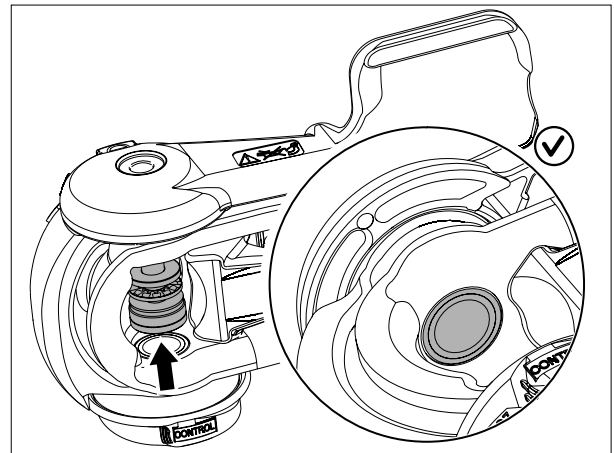
2. Reibbelag mit dreiteiligem Lager (dünne Unterlegscheibe – Lager – dicke Unterlegscheibe) von außen nach innen herausschieben.



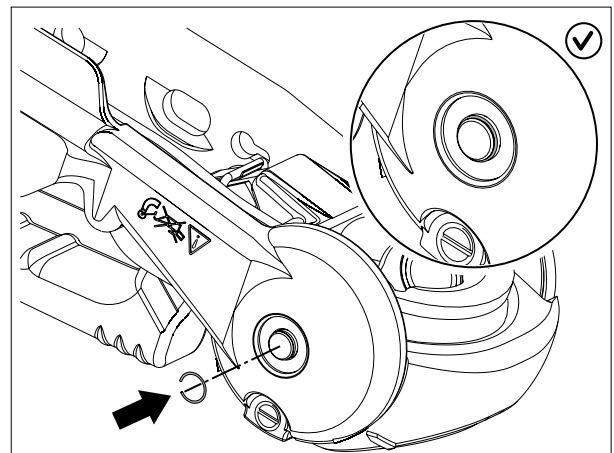
3. Dreiteiliges Lager von Reibbelag abziehen und am neuen Reibbelag wieder in der richtigen Reihenfolge aufstecken (dünne Unterlegscheibe – Lager – dicke Unterlegscheibe).



4. Neuen Reibbelag mit montiertem Lager von innen nach außen einschieben.



5. Reibbelag mit neuem Sicherungsring sichern.



6. Reibbelag auf der anderen Seite auf die gleiche Art auswechseln.

Country	Company	Telephone	Fax
A	AL-KO KOBER Ges.m.b.H.	(+43)5282/3360-0	(+43)5282/3360-452
CH	AL-KO ORION AG	(+41)56/418-1300	(+41)56/418-1301
CZ	AL-KO KOBER Spol.sr.o.	(+420)577/453-343	(+420)577/453-361
D	AL-KO KOBER GmbH	(+49)8221/97-0	(+49)8221/97-449
DK	JS Komponenter A/S	(+45)43696-777	(+45)43696-776
E	AL-KO Espana	(+34)976/46-2280	(+34)976/78-5241
EST	AL-KO KOBER SIA	(+371)7/627-326	(+371)7/807-018
F	AL-KO S.A.S.	(+33)3/85-763500	(+33)3/85-763581
FIN	AL-KO KOBER	(+358)9/3212 160	(+358)9/3212 161
GB	AL-KO KOBER Ltd.	(+44)1926/818-500	(+44)1926/818-562
H	AL-KO KFT	(+36)29/537050	(+36)29/537051
I	AL-KO KOBER GmbH	(+39)0472/868-711	(+39)0472/868-719
LT	AL-KO KOBER SIA	(+371)7/627-326	(+371)7/807-018
LV	AL-KO KOBER SIA	(+371)7/627-326	(+371)7/807-018
N	AL-KO KOBER A/S	(+47)648741 88	(+47)648741 89
NL	AL-KO KOBER B.V.	(+31)74/255-9955	(+31)74/242-5615
PL	AL-KO KOBER Sp. z.o.o.	(+48)61/8161925	(+48)61/8161980
RUS	OOO AL-KO KOBER	(+7)499/16887-16	(+7)499/96600-00
S	AL-KO KOBER AB	(+46)31/578280	(+46)31/574563
SK	AL-KO KOBER Slovakia Spol. s.r.o.	(+421)2/45994112	(+421)2/45648117
UA	TOV AL-KO KOBER	(+380)44/453-6163	(+380)44/453-6162